

IL SITO E LA CITTA'

un doppio sistema ad anello

Il progetto di recupero urbanistico dell'area e del complesso di Santa Chiara ha inizio dall'analisi storica del processo di trasformazione della città di Pisa che evidenzia due elementi fondamentali: il percorso lungo le mura ed il sistema a pezzatura orizzontale del verde. Questi due elementi storici, ritenuti fondamentali, vengono ripresi come punti di partenza e di arrivo dell'intero progetto. Il percorso nord-sud lungo le mura viene riaperto ed enfatizzato come asse delimitato da un sistema di colonnati, il mosaico verde est-ovest viene riproposto e rinforzato con un sistema di spazi pubblici attraversati da una spina verde che idealmente e fisicamente collega il verde del Campo dei Miracoli con il verde dell'Orto Botanico.

Il progetto di recupero prevede inoltre due nuovi assi orizzontali: un primo asse viario orizzontale est-ovest attraverso il prolungamento di via Paolo Salvi a congiungersi con via Bonanno Pisano; un secondo asse pedonale orizzontale ovest-est attraverso l'Orto Botanico a congiungersi con via Luca Ghini in un succedersi di strade e piazze da Piazza Felice Cavallotti attraverso Piazza dei Cavalieri fino a Piazza Martiri della Libertà. Il sistema urbano proposto genera un nuovo sistema turistico culturale ad anello (dal Museo della Navigazione, al Museo delle Scienze, al Campo dei Miracoli, al Palazzo Reale), che si relaziona con il sistema ad anello lungo e attorno al fiume Arno permettendo un più ampio completamento del doppio anello generando un sistema ad otto.

PARCHEGGI	
Ad uso privato	
Parcheggio Pertinenziale (Ppr)	
Ppr1, Ppr2, Ppr3, Ppr4, Ppr5, Ppr6, a raso	17.000 mq
Ad uso pubblico	
Parcheggio Ricettivo (Pri)	
Parcheggio Commerciale (Pco)	
Parcheggio Utenti (Pu)	
Pri1, Pco1, Pu1, Pu2, Pu3, a raso	18.000 mq
VERDE	
Ad uso privato	
Vpr1, vpr2, Vpr3, Vpr4, Vpr5, Vpr6, Vpr7	15.000 mq
Ad uso pubblico	
Vpu1, Vpu2, Vpu3, Vpu4, Vpu5	13.000 mq
Percorsi verdi	5.000 mq
RIEPILOGO SUPERFICIE AMBITO	
Superficie a verde	33.000 mq
Superficie pavimentata	40.295 mq
Superficie strade carrabili	7.500 mq
Superficie coperta	31.250 mq
Superficie porticata	5.850 mq
Totale generale	117.895 mq

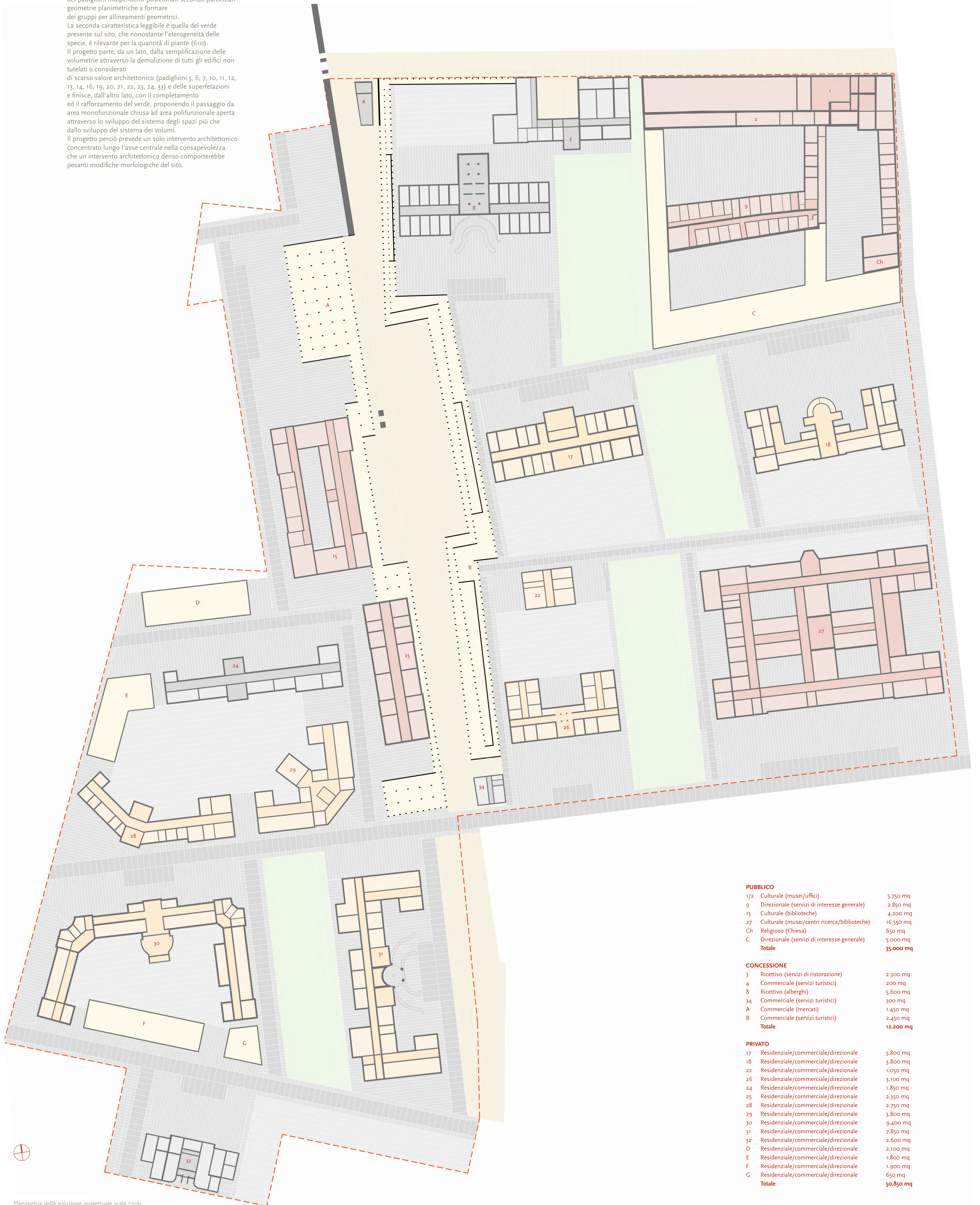


Planimetria generale dell'area scala 1:1000

2 UN CAMPUS URBANO

I padiglioni nel sistema degli spazi pubblici

Il progetto di recupero urbanistico parte dal presupposto che le caratteristiche del sito debbano essere conservate ed enfatizzate. La prima caratteristica leggibile è quella dei padiglioni indipendenti posizionati secondo particolari geometrie planimetriche a formare dei gruppi per allineamenti geometrici. La seconda caratteristica leggibile è quella del verde presente sul sito, che nonostante l'eterogeneità delle specie, è rilevante per la quantità di piante (610). Il progetto parte, da un lato, dalla semplificazione delle volumetrie attraverso la demolizione di tutti gli edifici non tutelati o considerati di scarso valore architettonico (padiglioni 5, 6, 7, 10, 11, 12, 13, 14, 16, 19, 20, 21, 22, 23, 24, 33) e delle superfetazioni e finisse, dall'altro lato, con il completamento ed il rafforzamento del verde, proponendo il passaggio da area monofunzionale chiusa ad area polifunzionale aperta attraverso lo sviluppo del sistema degli spazi più che dallo sviluppo del sistema dei volumi. Il progetto perciò prevede un solo intervento architettonico concentrato lungo l'asse centrale nella consapevolezza che un intervento architettonico denso comporterebbe pesanti modifiche morfologiche del sito.



PUBBLICO		
1/2	Culturale (musei/uffici)	5.750 mq
9	Direzionale (servizi di interesse generale)	2.850 mq
15	Culturale (biblioteche)	4.200 mq
27	Culturale (musei/centri ricerca/biblioteche)	16.550 mq
Ch	Religioso (Chiesa)	650 mq
C	Direzionale (servizi di interesse generale)	5.000 mq
Totale		35.000 mq
CONCESSIONE		
3	Ricettivo (servizi di ristorazione)	2.300 mq
4	Commerciale (servizi turistici)	200 mq
8	Ricettivo (alberghi)	5.600 mq
34	Commerciale (servizi turistici)	300 mq
A	Commerciale (mercati)	1.450 mq
B	Commerciale (servizi turistici)	2.450 mq
Totale		12.200 mq
PRIVATO		
17	Residenziale/commerciale/direzionale	5.800 mq
18	Residenziale/commerciale/direzionale	3.800 mq
22	Residenziale/commerciale/direzionale	1.050 mq
26	Residenziale/commerciale/direzionale	3.100 mq
24	Residenziale/commerciale/direzionale	1.850 mq
25	Residenziale/commerciale/direzionale	2.350 mq
28	Residenziale/commerciale/direzionale	2.750 mq
29	Residenziale/commerciale/direzionale	3.800 mq
30	Residenziale/commerciale/direzionale	9.400 mq
31	Residenziale/commerciale/direzionale	7.850 mq
32	Residenziale/commerciale/direzionale	2.600 mq
D	Residenziale/commerciale/direzionale	2.100 mq
E	Residenziale/commerciale/direzionale	1.800 mq
F	Residenziale/commerciale/direzionale	1.900 mq
G	Residenziale/commerciale/direzionale	650 mq
Totale		50.850 mq

Planimetria della soluzione progettuale scala 1:500

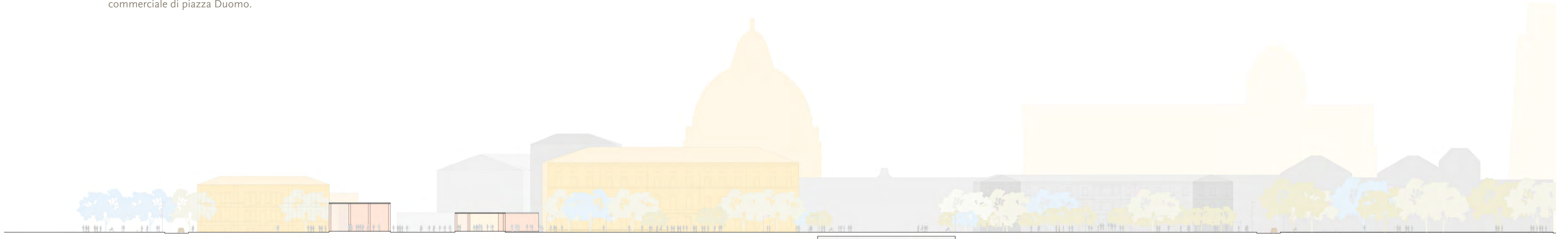
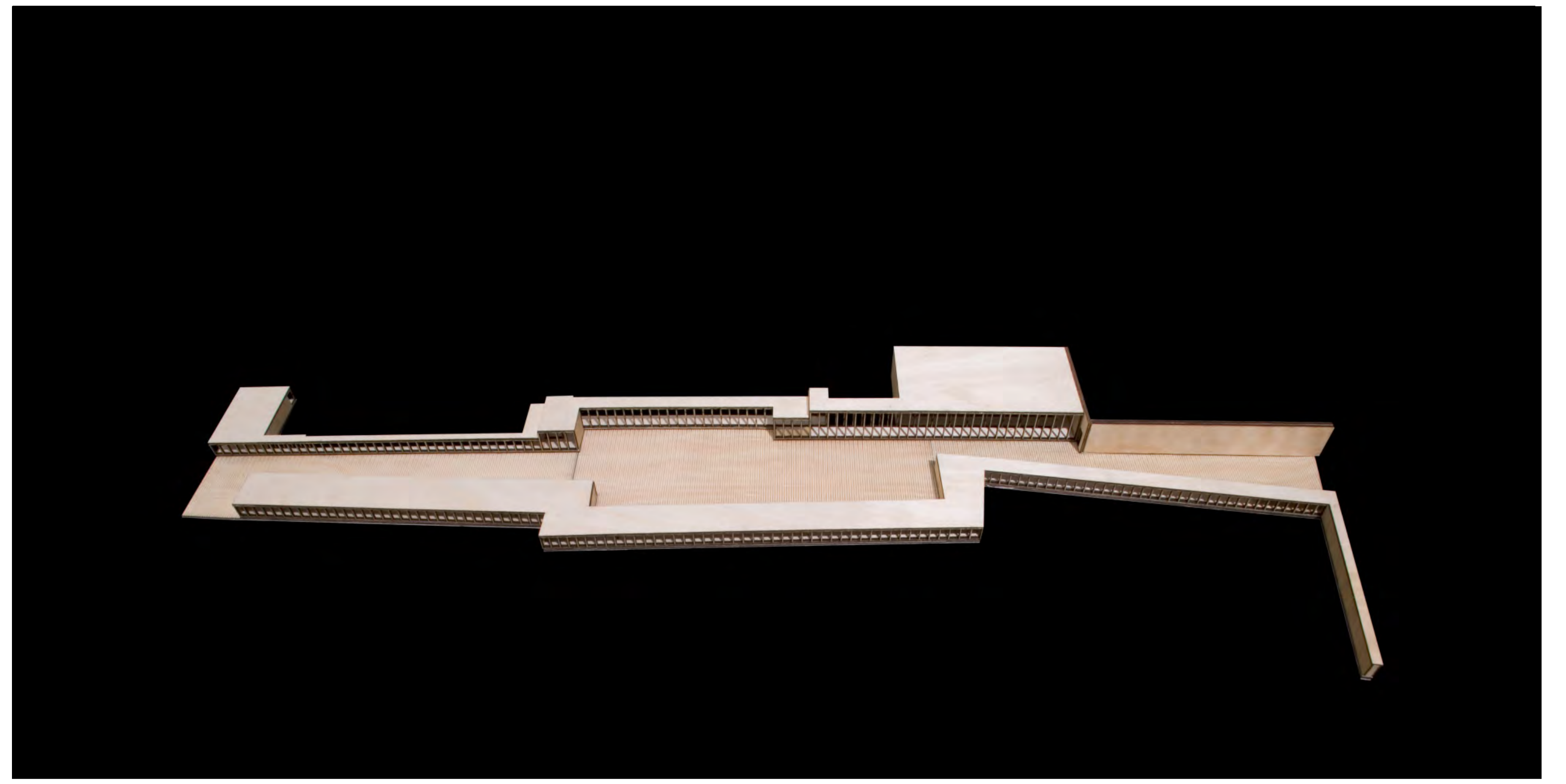
3 LA SPINA CENTRALE

un doppio colonnato come elemento cerniera

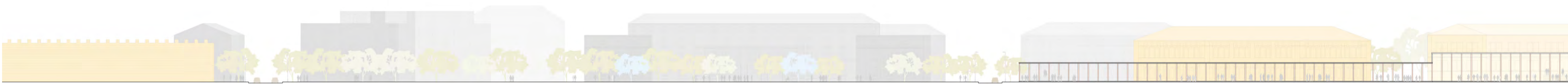
Il progetto di recupero urbanistico propone la realizzazione di due elementi architettonici lineari trasparenti e continui: due colonnati che generano una sorta di incastro aperto per sottolineare la percorrenza verticale e un'enfasi orizzontale per incoraggiare la sosta. Questa soluzione permette di ottenere una continuità verticale ed una trasparenza orizzontale.

Un primo colonnato in marmo bianco ortogonale completa il margine occidentale collegando gli edifici (padiglioni 15 e 25) e riorganizzandoli in un unico sistema funzionale di edifici pubblici. Tale sistema ha l'obiettivo di valorizzare il tracciato delle mura urbane e propone una moderna interpretazione di completamento delle stesse attraverso una volumetria e un'altezza variabile in rapporto agli edifici adiacenti.

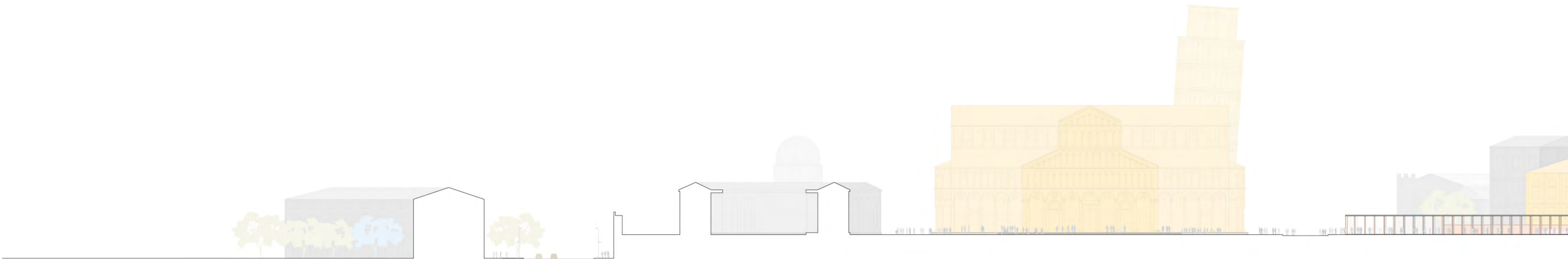
Un secondo colonnato in marmo bianco zigzagante completa il margine orientale seguendo la geometria degli edifici adiacenti (padiglioni 8, 17 e 26) ed includendo all'interno dello spazio centrale due edifici minori (padiglioni 4 e 34) che diventano oggetti lungo il percorso principale. Tale sistema ha l'obiettivo di generare un limite e proporre un'alternativa funzionale al sistema turistico-commerciale di piazza Duomo.



Sezione altimetrica trasversale nord 1 scala 1:500



Profilo altimetrico est scala 1:500



Profilo altimetrico ovest scala 1:500



4 UNA STRADA-PIAZZA

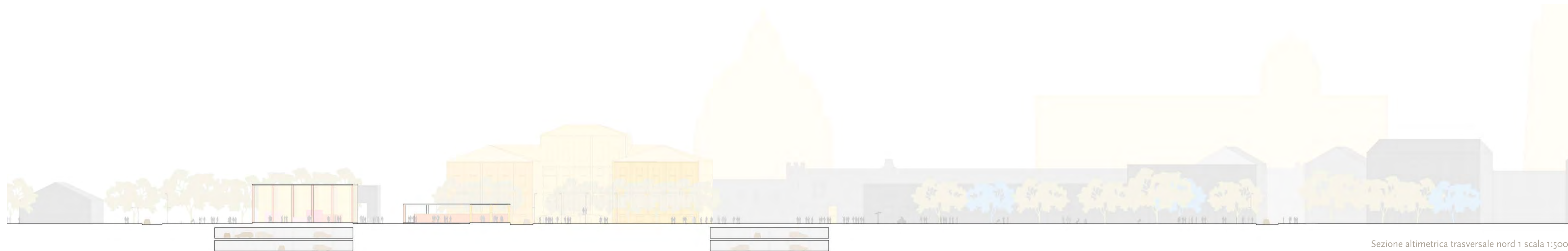
un luogo di passaggio e di destinazione

La cucitura dei due margini viene formalizzata attraverso l'accostamento di due elementi concavi che formano uno spazio pubblico centrale, sintesi simbolica di un processo di cicatrizzazione tra le due parti di città dentro e fuori le mura.

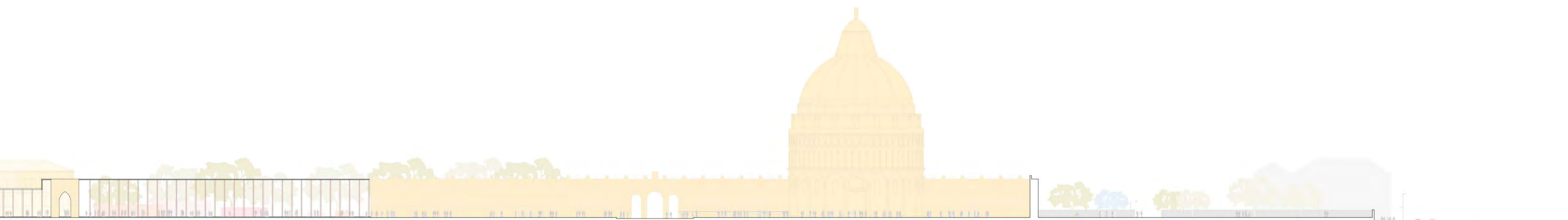
Questo spazio pubblico generato per i residenti e per i turisti si pone come luogo fisico caratterizzante dell'intervento urbano e viene pavimentato in marmo grigio. E' uno spazio catalizzatore per la conformazione fisica e la posizione che, abbracciato dai colonnati, consente il funzionamento di due sistemi di movimento verticale paralleli: uno orientale nord-sud e uno occidentale sud-nord. Lo spazio si propone come luogo di sosta e d'incontro e al contempo come luogo per riaprire nuove prospettive e visuali verso il Campo dei Miracoli.



Profilo altimetrico sud scala 1:500



Sezione altimetrica trasversale nord 1 scala 1:500



Profilo altimetrico est scala 1:500



Profilo altimetrico ovest scala 1:500

